

Modellstudienplan VOLLZEIT Elektrotechnik und Informationstechnologie

ab Herbst 2024

(Unterricht Montag - Freitag)

Kernmodule (75 ECTS Pflicht, mind. 15 ECTS Wahl)

Projektmodule (mind. 39 ECTS)

Semester	Kernmodule (75 ECTS Pflicht, mind. 15 ECTS Wahl)				Projektmodule (mind. 39 ECTS)		ECTS Pflicht	Anmerkungen						
	Modul	ECTS	Modul	ECTS	Modul	ECTS								
Advanced	6. Sem. (FS)	Energie- und Antriebssysteme E-Power Lab EPO	3	KI und Signalverarbeitung Applied Artificial Intelligence AAI	3	Technische Informatik Advanced Reliable Embedded Syst. ARES	3	Mechatronik/Automation/Robotik Advanced Robotik ADROB	3	Bachelor-Thesis BAA+E	12	12 ECTS Pflicht	mind. 15 ECTS aus Erweiterungsmodulen mind. 15 ECTS aus Zusatzmodulen	
	5. Sem. (HS)	Leistungselekt. & el. Antriebssysteme LEAS	3	Digital Communications DCM	3	Embedded Power and Performance EPP	3	Industrierobotik IROB	3	Industrieprojekt PAIND+E1	6	6 ECTS Pflicht		
		El. Energieversorgungssysteme EEVS	3	Digital Signal Processing DSP	3	Concurrent Distributed Systems CDS	3	Industrielle Automation IAUT	3					
Intermediate	4. Sem. (FS)	AI for Engineers AI4E	3	Data Communication Systems DCS	3	Advanced Embedded Systems AEMBS	3	Regelungstechnik RGT	6	Produktentwicklung 2 PREN2	6	18 ECTS Pflicht		
	3. Sem. (HS)	Grundlagen el. Antriebssysteme ET+A	3	Nachrichtentechnik NRT	3	Digital Design DIDE	3	Signale und Systeme SUS	3	Physik 2B PHYSIK2B	3	Produktentwicklung 1 PREN1		6
Elektronik 2 ELO2		6	Advanced Programming APROG	6	Mathematik 3B MATH3B	3								
Basic	2. Sem. (FS)	Elektrotechnik 2 ET2	6	Elektronik 1 ELO1	3	Mikrocontroller Fundamentals MCFUN	3	Lineare Algebra LINALG	3	Physik 1B PHSIK1B	3	Kontext 2 KONT2	3	30 ECTS Pflicht
	1. Sem. (HS)	Elektrotechnik ET	3	Digitaltechnik DT	3	Programming C PRGC	3	Python Basic PYTHON	3	Mathematik 2B MATH2B	3	Kontext 1 KONT1	6	21 ECTS Pflicht

Pflichtmodule

Wahlmodule

HS: Herbstsemester / FS: Frühlingsemester

180 ECTS müssen erreicht werden (durchschnittlich 30 ECTS / Semester)

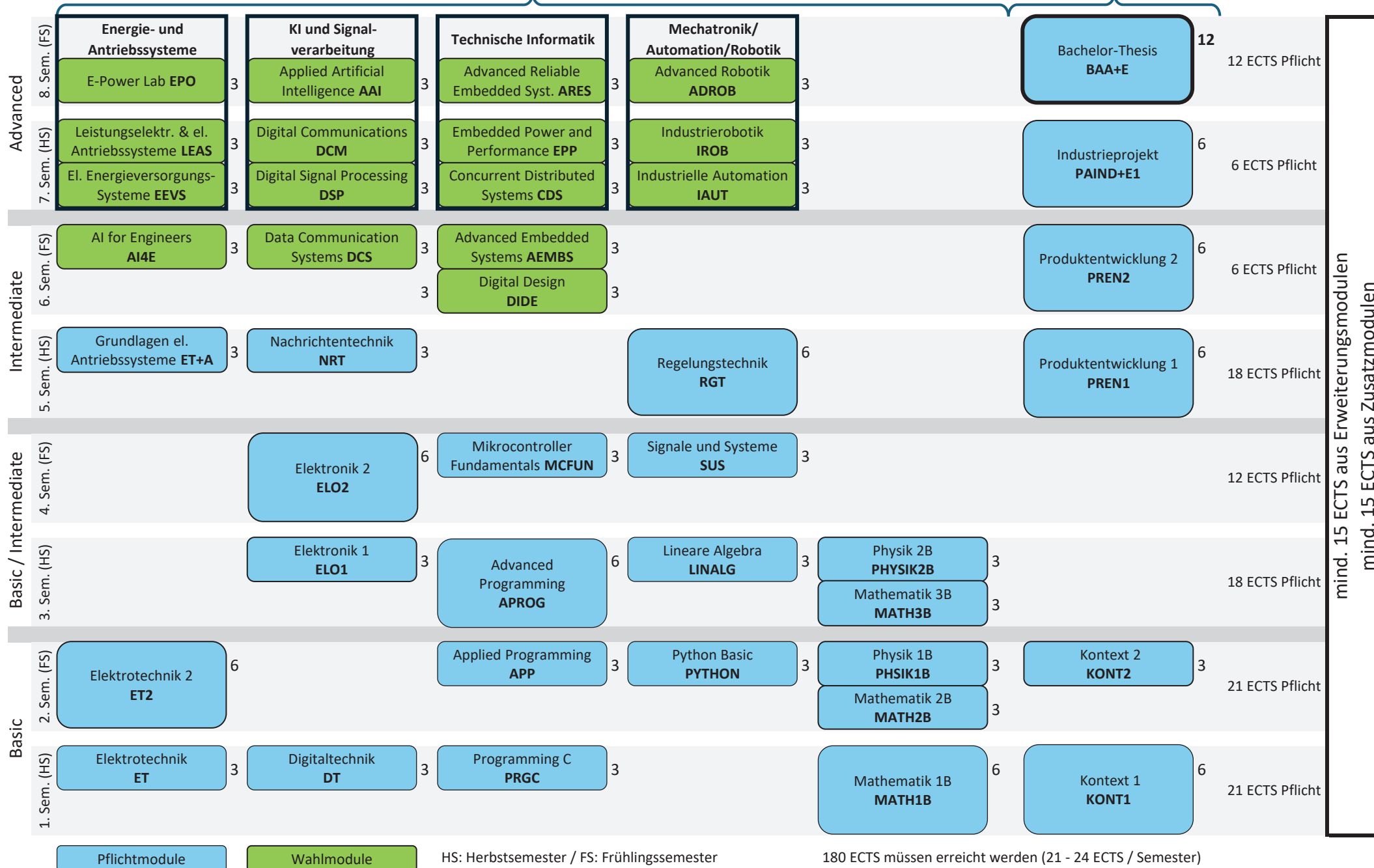
Modellstudienplan BERUFSBEGLEITEND Elektrotechnik und Informationstechnologie

ab Herbst 2024

(Unterricht Donnerstag, Freitag & Samstagvormittag)

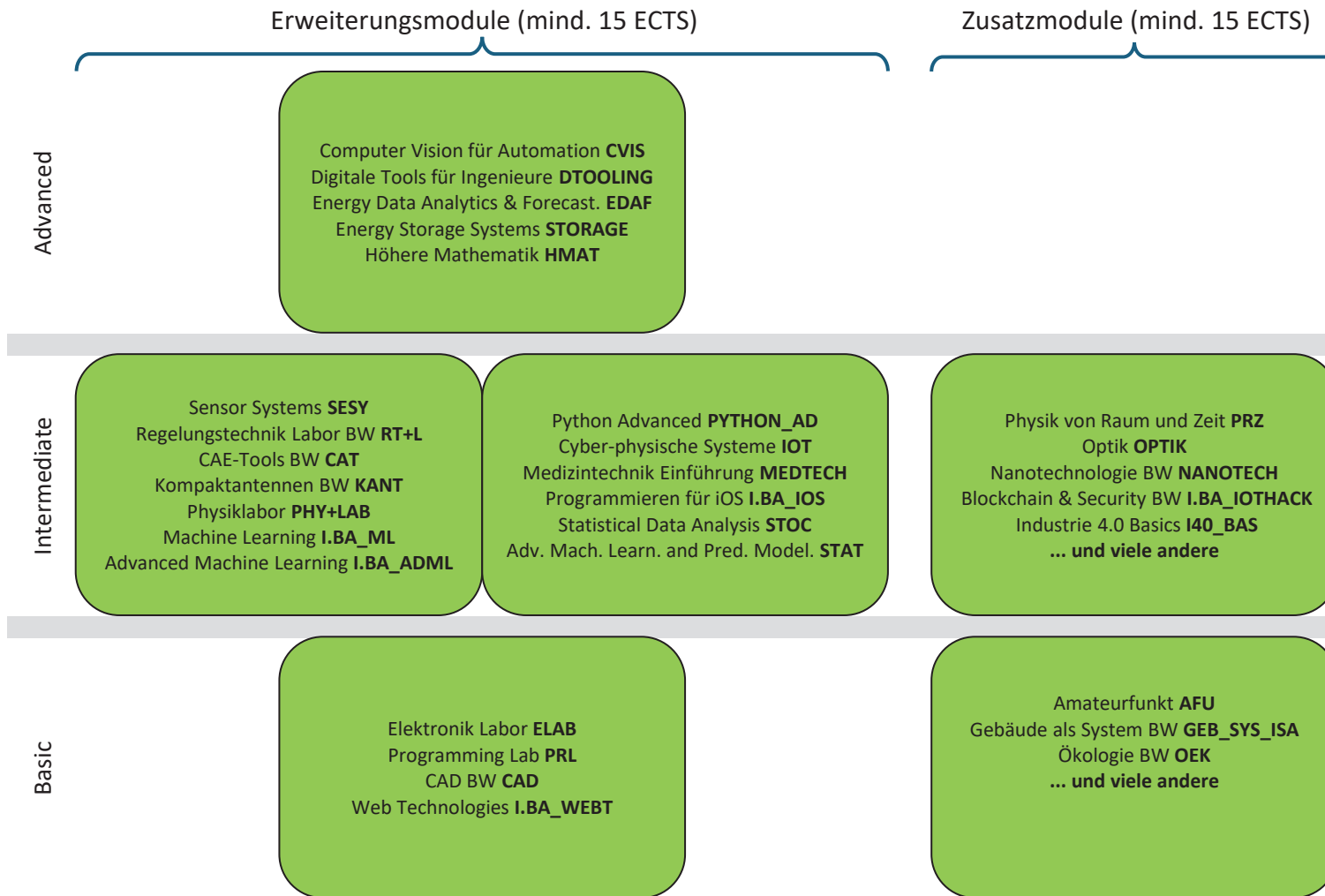
Kernmodule (75 ECTS Pflicht, mind. 15 ECTS Wahl)

Projektmodule (mind. 39 ECTS)



mind. 15 ECTS aus Erweiterungsmodulen
mind. 15 ECTS aus Zusatzmodulen

Erweiterungs- und Zusatzmodule für Elektrotechnik und Informationstechnologie (je 3 ECTS)



Wahlmodule

BW: Blockwoche

I.BA_: Module an der HSLU Informatik in Rotkreuz