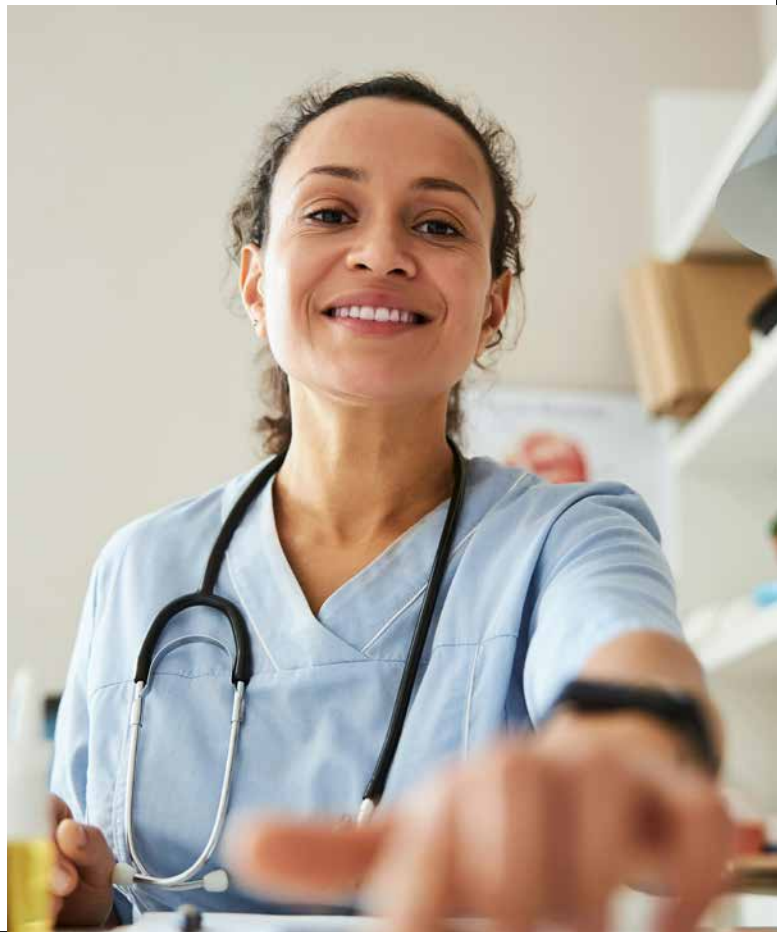


# Studienangebote in Pflege an der Hochschule Luzern

Bachelor- und Masterstudiengänge für Ihre Karriere  
im Gesundheitswesen



## Bachelor in Pflege für Maturand:innen

Der Bachelor of Science in Pflege richtet sich an Personen mit Berufs-, Fach- oder gymnasialer Maturität und eröffnet vielfältige Karrierewege im Gesundheitswesen. Das Vollzeitstudium kombiniert eine praxisnahe Ausbildung mit wissenschaftlichen Kompetenzen und fördert den Theorie-Praxis-Transfer.

### Highlights des Studiengangs:

- Individuelle Profilbildung: Wahlmodule und individuelle Praktika ermöglichen eine persönliche Schwerpunktsetzung.
- Persönliche Begleitung: Mentoring und Coaching unterstützen Sie im Lernprozess sowie in der Rollen- und Laufbahnentwicklung.
- Interprofessionalität: Die Zusammenarbeit mit verschiedenen Departementen der HSLU und der Universität Luzern fördert das Lernen an Schnittstellen zu Medizin, Sozialer Arbeit und Medizintechnik.



Weitere Informationen  
[hslu.ch/bsc-pflege](https://hslu.ch/bsc-pflege)

## Bachelor in Pflege für dipl. Pflegendе

Für diplomierte Pflegefachpersonen (HF oder äquivalent) bietet die HSLU einen berufsbegleitenden Bachelorstudiengang an, der Praxis, Wissenschaft und Technik optimal verbindet und neue Laufbahnperspektiven eröffnet.

### Vorteile des Studiengangs:

- Vereinbarkeit von Studium, Beruf und Privatleben: Ein flexibles Curriculum und moderne Lehrmethoden ermöglichen die Balance zwischen Arbeit, Studium und Privatleben.
- Zukunftsorientierte Inhalte: Module wie «Digital Health» bereiten Sie auf Trends und Herausforderungen im Gesundheitswesen vor.
- Praxisnahe Ausbildung: Die Kombination von praktischer Erfahrung mit wissenschaftlichen Erkenntnissen fördert den Theorie-Praxis-Transfer.



Weitere Informationen  
[hslu.ch/bsc-dipl-pflege](https://hslu.ch/bsc-dipl-pflege)

# Master in Pflege

Der Master of Science in Pflege richtet sich an Personen mit Bachelorabschluss und diplomierte Pflegefachpersonen mit relevanter Weiterbildung, die ihre Fachkompetenzen erweitern möchten und zukunftsorientierte Laufbahnperspektiven verfolgen. Das Studium kann in Vollzeit oder berufsbegleitend absolviert werden.

## **Besonderheiten des Studiengangs:**

- Spezialisierung: Vertiefung in den Rollen Clinical Nurse Specialist (CNS) oder Nurse Practitioner (NP) möglich.
- Praxisorientierung: Enge Verknüpfung von Theorie und Praxis durch rollenspezifische Transferpraktika und interprofessionelle Umsetzung.
- Individuelle Unterstützung: Mentoring und Coaching an der Hochschule und supervidierte Praktika begleiten Sie im Lernprozess und in der persönlichen Entwicklung.

Für detaillierte Informationen zu den Studiengängen besuchen Sie bitte die angegebenen Webseiten oder kontaktieren Sie die Leitung der Studiengänge der HSLU.



Weitere Informationen  
[hslu.ch/msc-pflege](https://hslu.ch/msc-pflege)



**Prof. Fabio Knöfler**  
Studiengangsleiter  
Bachelor in Pflege



**Franziska Geese**  
Ansprechperson  
Master in Pflege

**Hochschule Luzern**

**Soziale Arbeit**

Institut für Pflege und

Interprofessionalität

Werftstrasse 1

Postfach

6002 Luzern

T +41 41 367 48 48

[bachelor.pflege@hslu.ch](mailto:bachelor.pflege@hslu.ch)

[master.pflege@hslu.ch](mailto:master.pflege@hslu.ch)

[hslu.ch/gesundheit](http://hslu.ch/gesundheit)